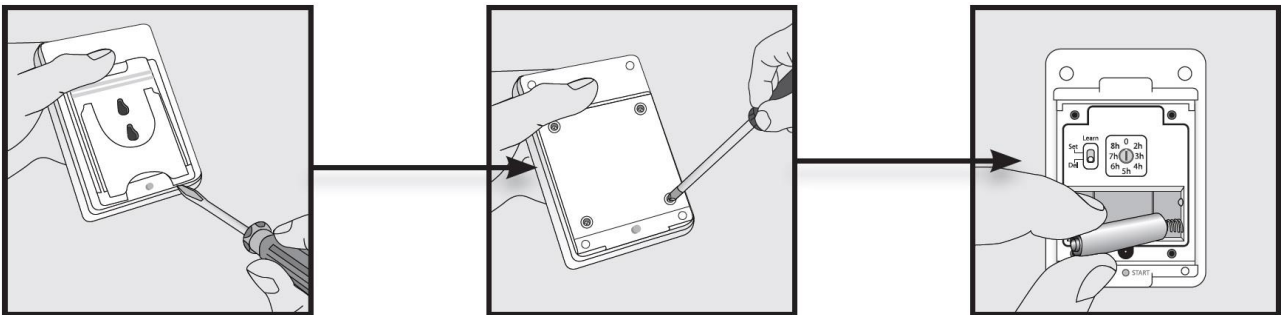


De schemersensor is alleen geschikt voor Shuttle S, Shuttle L en Shuttle M receiver.

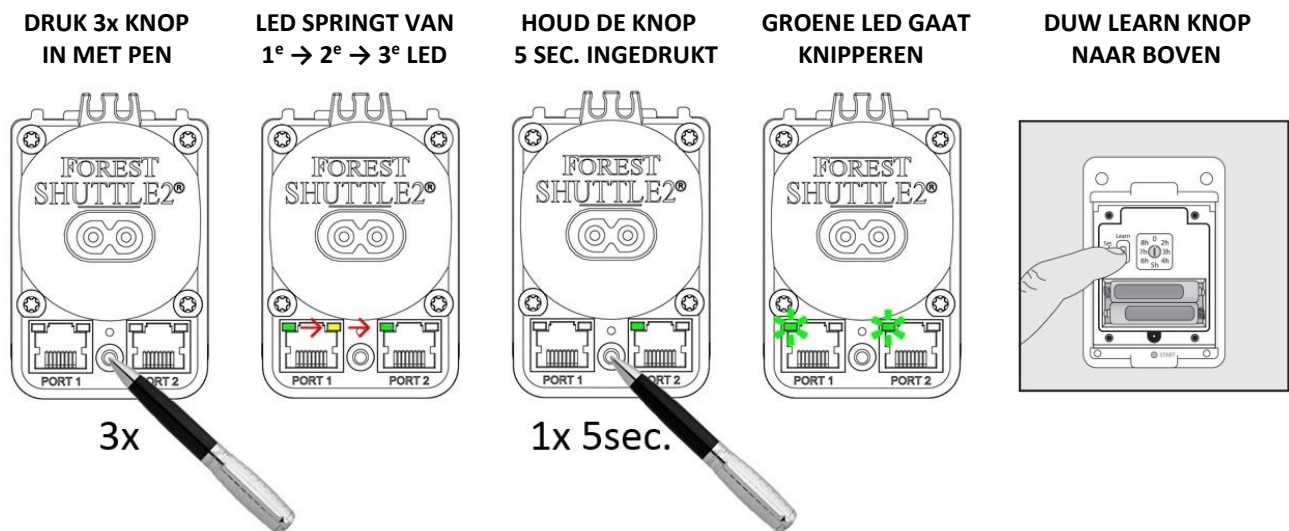
De sensor detecteert zonsondergang en zonsopkomst, afhankelijk van de hoeveelheid licht dat op de sensor valt. Bij zonsondergang zendt de sensor een RF DICHT commando. Alle geprogrammeerde Shuttle motoren binnen bereik zullen de gordijnen sluiten. Bij zonsopkomst in de ochtend zal de sensor een RF OPEN commando zenden. Alle geprogrammeerde Shuttle motoren zullen de gordijnen openen.

Het is van belang dat de sensor tussen raam en gordijn wordt geplaatst, bij voorkeur op een vensterbank. Vermijd lichtinval van lantaarnpalen en autolampen.

Plaatsen van de batterijen (2xAAA):



Programmeren van de sensor aan Shuttle motor:



De connectie kan getest worden door de grijze knop op de achterzijde van de sensor kort in te drukken. De sensor zendt het OPEN commando.

Verwijderen van een geprogrammeerde sensor: dezelfde actie als programmeren, alleen de LEARN knop naar beneden duwen i.p.v. naar boven.

Schemerniveau instellen/aanpassen:

Wanneer het gewenste schemerniveau bereikt is, druk dan de grijze START knop 3 seconden ingedrukt. Plaats de sensor direct op de gewenste plek. Nadat de LED op de sensor ca. 15 heeft geknipperd, wordt het schemerniveau opgeslagen.